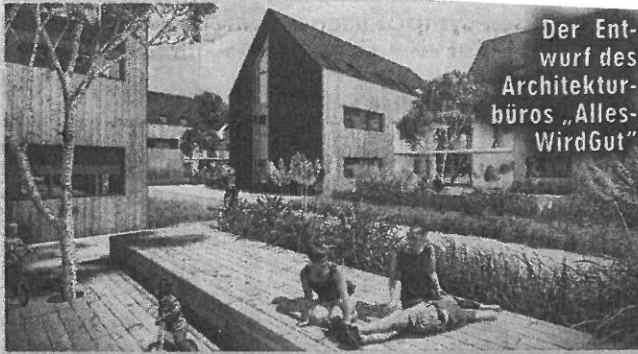


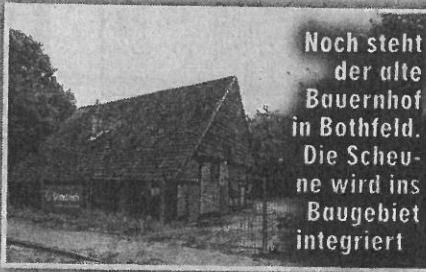
Fotos: EBERHARD WEDLER, GUNDLACH



Der Entwurf des Architekturbüros „AllesWirdGut“

NEUES PROJEKT IN BOTHFELD 40 Wohnungen, günstige Miete

Bothfeld – Dieses Quartier führt Jung und Alt zusammen: Auf einem 7000 qm großen Gelände rund um einen alten Bauernhof am Bothfelder Kirchweg entstehen 40 Wohnungen für Familien und Senioren. Die generationsübergreifende Nachbarschaft soll sich in Gemeinschaftsräumen begegnen, u. a. in einem Wä-



Noch steht der alte Bauernhof in Bothfeld. Die Scheune wird ins Baugebiet integriert

sche-Café, einem Kinder-Spielraum, einer Werkstatt und einem Party-Raum. In einer Scheune ist Platz für Räder und Elektro-Autos. Die Wohnungen sollen zugunsten nied-

riger Mieten klein ausfallen. Baustart: Sommer 2016.

Infos über das Projekt gibt's am 15. Juni, 17.30 Uhr, bei Gundlach (Am Holzgraben 1). Anmeldung: 0511-310 92 29.

CC